

FOR RENT

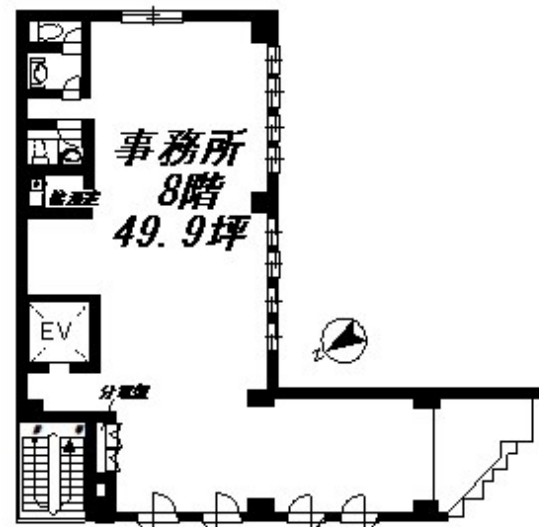
賃料	管理費等
431,136円	107,784円

2F以上

【外観】



【間取り図】



図面と現況が異なる場合は現況が優先となります。

間取りの「S」はサービスルーム(納戸)です。

間取り			
敷金	8ヶ月	礼金	-
敷引/償却金	- 2ヶ月	保証金	-
物件種別	事務所(区画)		
建物名・部屋番号	三木ビル 8F号室		
物件所在地	東京都台東区北上野1丁目8		
交通	山手線 上野駅 徒歩7分 東京メトロ日比谷線 入谷(東京)駅 徒歩5分		
間取詳細			
構造・規模	8階		
専有面積	164.95㎡	向き	
築年月	1998年9月	契約期間	2年
損害保険		入居時期	即時
駐車場			
設備	トイレ有 エアコン 給湯		
その他費用			
入居諸条件			
保証会社			
備考			

情報更新日2021年7月25日

No.G00050

お問合せ先



東京都知事(1)第101278号

株式会社GARDEN 本店

東京都墨田区江東橋1丁目108

TEL:03-6659-9092

E-mail: a-kondo@pm-garden.com

FAX:03-6659-9093



携帯サイトから物件詳細を閲覧できます!

取引態様	手数料負担の割合	貸主	借主
仲介元付(一般)	手数料配分の割合	元付	客付