

FOR RENT

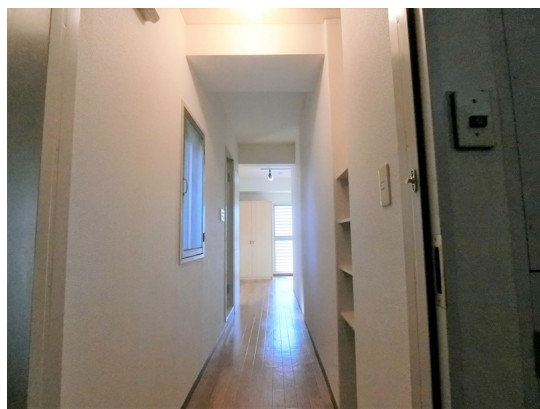
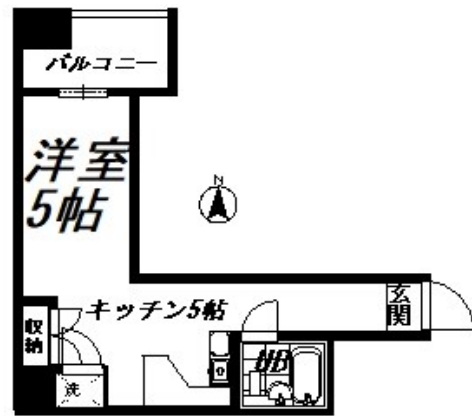
賃料	管理費等
75,000円	5,000円

2 F 以上

【外観】



【間取り図】



図面と現況が異なる場合は現況が優先となります。

間取りの「S」はサービスルーム(納戸)です。

間取り	1R		
敷金	無	礼金	無
敷引/償却金	-	保証金	-
物件種別	マンション		
建物名・部屋番号	30A号室		
物件所在地	東京都墨田区太平 3丁目4-7		
交通	中央・総武線各停 錦糸町駅 徒歩3分 東京メトロ半蔵門線 押上駅 徒歩11分		
間取詳細			
構造・規模	鉄骨鉄筋コンクリート 8階建 5階		
専有面積	2023㎡	向き	
築年月	1996年3月	契約期間	2年
損害保険		入居時期	即時
駐車場			
設備	ユニットバス B S 3点給湯 フローリング C L タンス		
その他費用			
入居諸条件	ペット不可 事務所可		
保証会社	必須 フォシーズ月額賃料+管理費等 30~100%		
備考			

情報更新日2024年10月22日

No.G00046



東京都知事(1)第101278号

株式会社GARDEN 本店

東京都墨田区江東橋 1丁目108
TEL:03-6659-9092
E-mail: a-kondo@pm-garden.com



携帯サイトから物件詳細を閲覧できます!

取引態様	手数料負担の割合	貸主	借主
仲介元付(一般)	手数料配分の割合	元付	客付