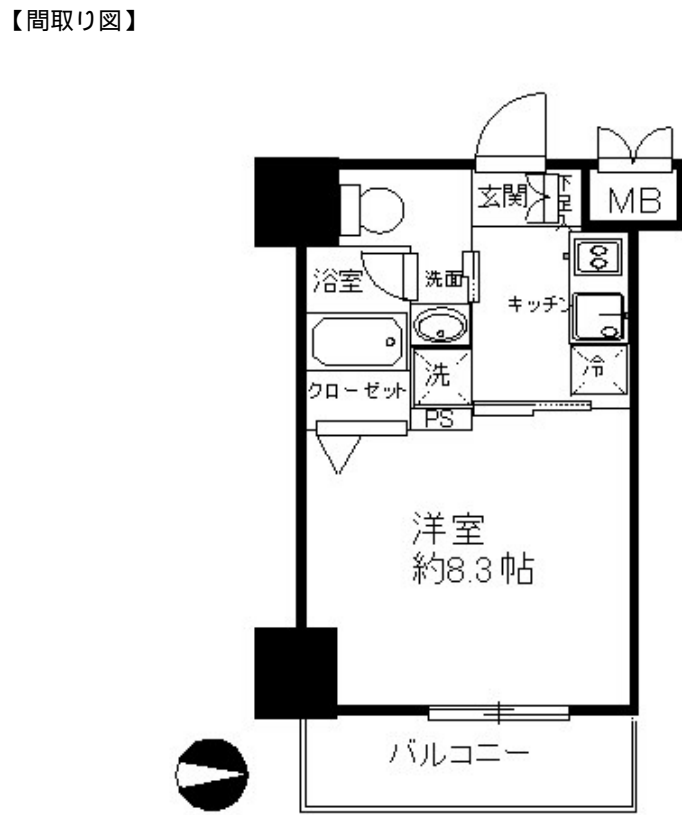


FOR RENT

賃料	管理費等
94,000円	10,000円

防犯カメラ 2F以上 オートロック



間取り	1K		
敷金	1ヶ月	礼金	無
敷引/償却金	-	保証金	-
物件種別	マンション		
建物名・部屋番号	レクシード両国駅前 705号室		
物件所在地	東京都墨田区両国 3丁目18-7		
交通	中央・総武線各停 両国駅 徒歩3分 都営大江戸線 両国駅 徒歩6分		
間取詳細			
構造・規模	鉄筋コンクリート 11階建 7階		
専有面積	25.6㎡	向き	東
築年月	2016年3月	契約期間	2年
損害保険		入居時期	即時
駐車場			
設備	エレベーター 敷地内ゴミ置き場 宅配BOX システムキッチン 2口コンロ パス・トイレ別 浴室乾燥		
その他費用	[一時金] 鍵交換代: 24,000円 [月次費用] 町会費: 200円		
入居諸条件	ペット可		
保証会社			
備考			

図面と現況が異なる場合は現況が優先となります。

間取りの「S」はサービスルーム(納戸)です。

情報更新日2026年4月12日

No.G00039



東京都知事(1)第101278号

株式会社GARDEN 本店

東京都墨田区江東橋 1丁目108
TEL:03-6659-9092
E-mail: a-kondo@pm-garden.com



携帯サイトから物件詳細を閲覧できます!

取引態様	手数料負担の割合	貸主	借主
代理	手数料配分の割合	元付	客付