

FOR RENT

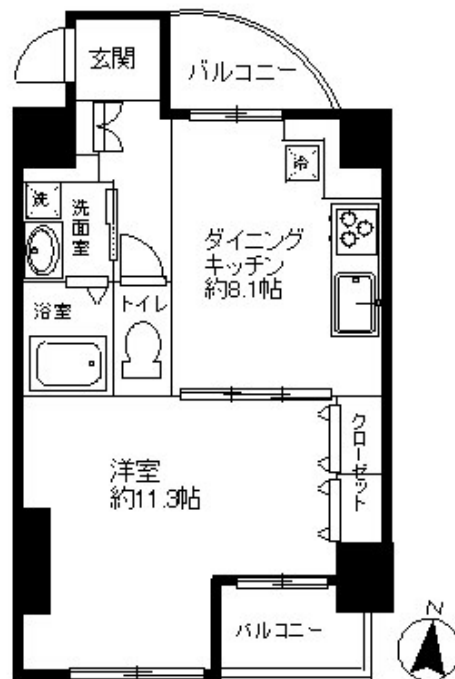
賃料	管理費等
130,000円	10,000円

2F以上 オートロック

【外観】



【間取り図】



図面と現況が異なる場合は現況が優先となります。

間取りの「S」はサービスルーム(納戸)です。

間取り	1DK		
敷金	無	礼金	1ヶ月
敷引/償却金	-	保証金	-
物件種別	マンション		
建物名・部屋番号	ラポール 801号室		
物件所在地	東京都墨田区江東橋1丁目1-6		
交通	中央・総武線各停 錦糸町駅 徒歩9分 東京メトロ半蔵門線 錦糸町駅 徒歩9分		
間取詳細			
構造・規模	鉄筋コンクリート 10階建 8階		
専有面積	47.4㎡	向き	南
築年月	2006年3月22日	契約期間	2年
損害保険		入居時期	即時
駐車場	駐輪場		
設備	エレベーター 宅配BOX システムキッチン 3口以上コンロ グリル パス・トイレ別 浴室乾燥		
その他費用	[一時金] 鍵交換費：20,000円		
入居諸条件			
保証会社	可		
備考			

情報更新日2026年5月21日

No.G00014

お問合せ先



東京都知事(1)第101278号

株式会社GARDEN 本店

東京都墨田区江東橋1丁目108

TEL:03-6659-9092

E-mail: a-kondo@pm-garden.com



携帯サイトから物件詳細を閲覧できます！

取引態様	手数料負担の割合	貸主	借主
代理	手数料配分の割合	元付	客付